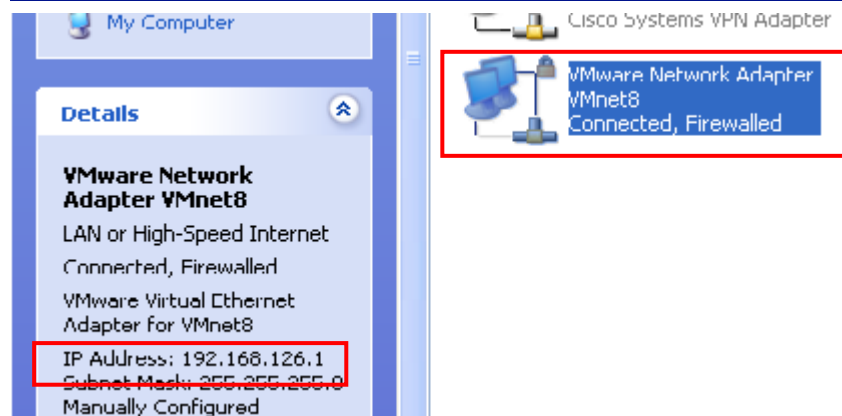
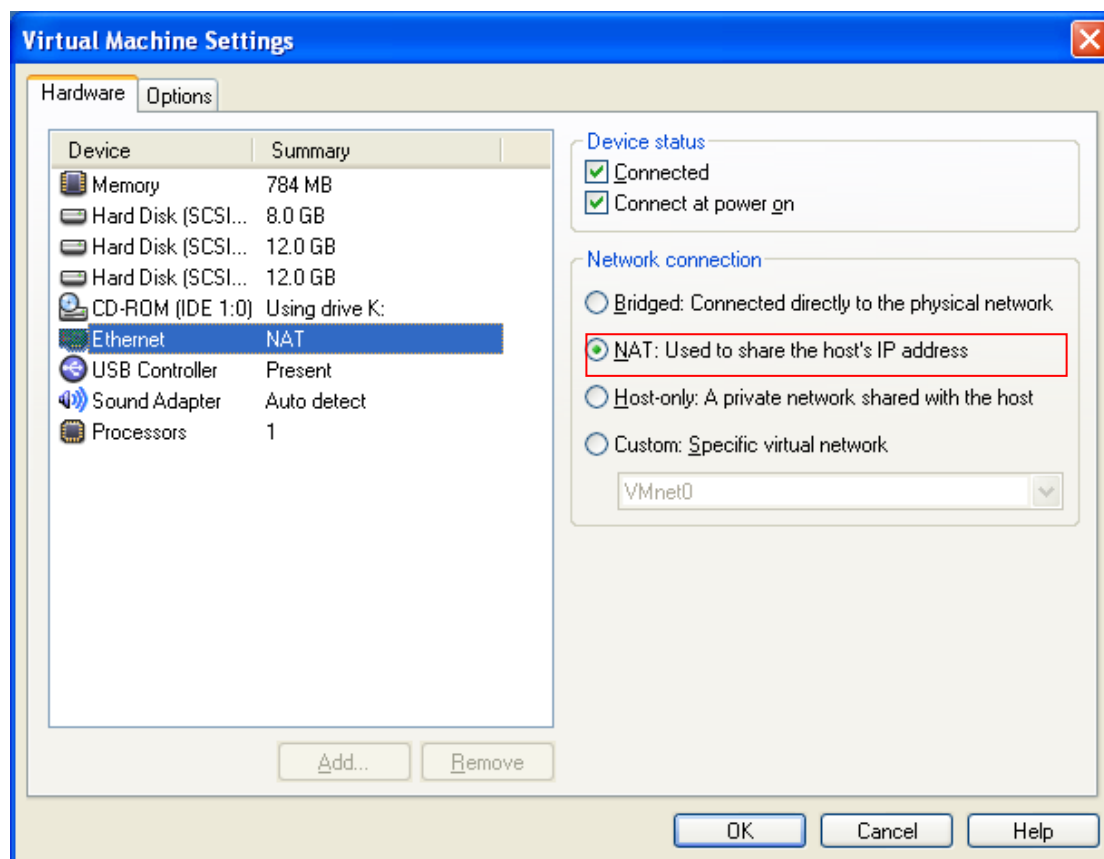


今天我将会给大家介绍，如何在本机访问虚拟机中的 Baan 系统，这样就会使我们比较方便的操作虚拟机中的 Baan。

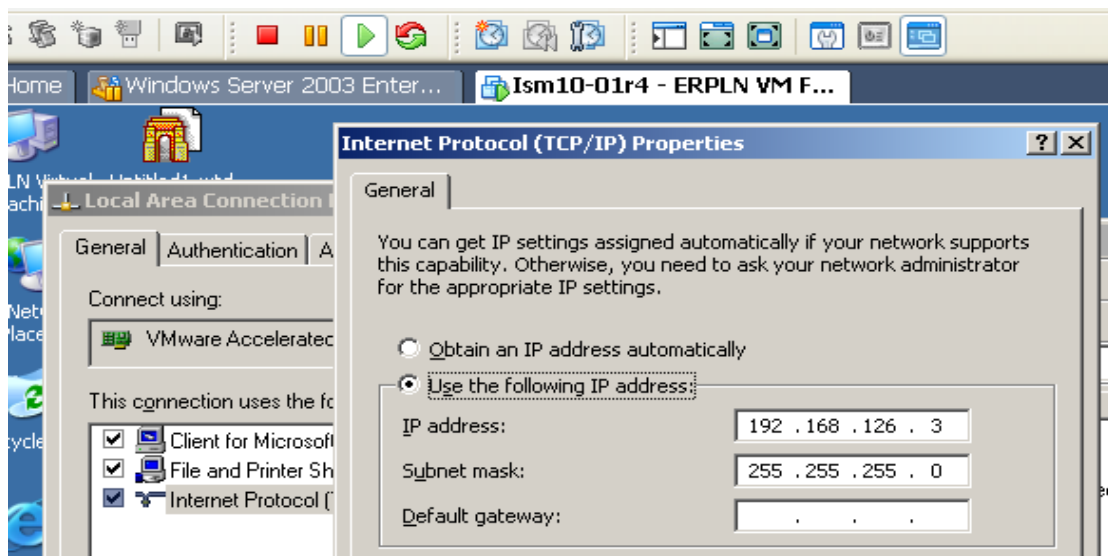
可以使用如下步骤：

1. 使本机和虚拟机的网络是连通的，即能够相互 ping 通对方。现在先介绍一种方法，你也可以使用其他方法。

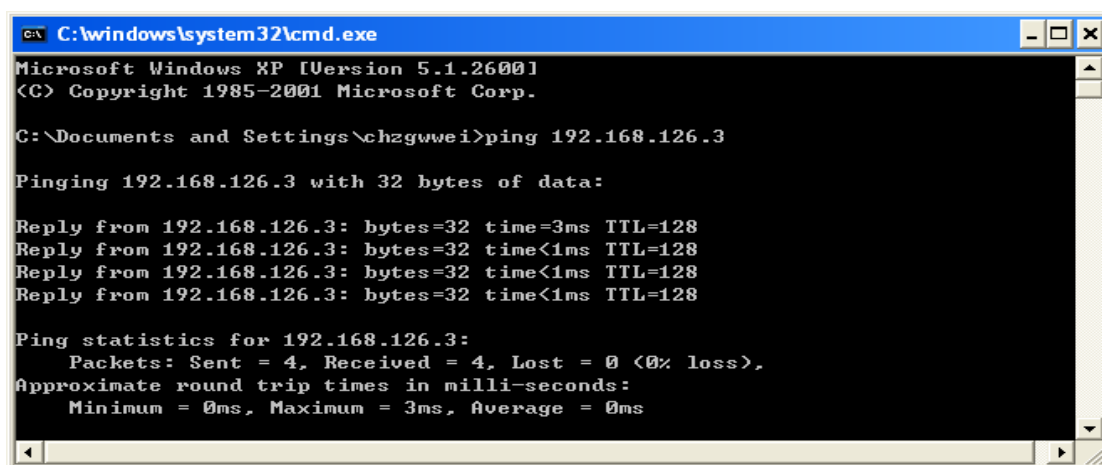
将 Network connection 的模式更改成 NAT 模式。此时，本机将使用 VMNet 8 和虚拟机进行连通。此 IP 地址是 192.168.126.1。



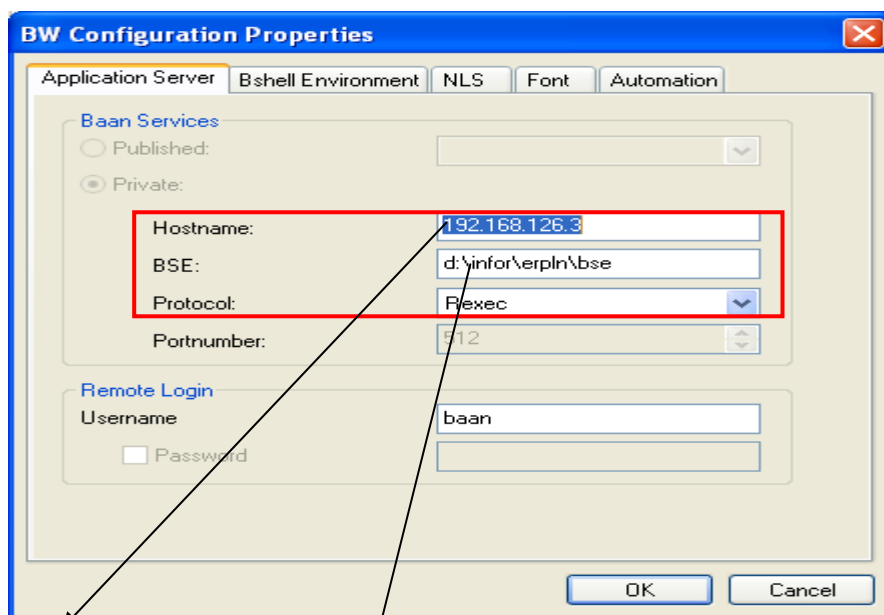
同时，我们将虚拟机的 IP 地址设置成 192.168.126.3(也可以使用其,例如 192.168.126.*) 如下图所示：



然后，我尝试去 ping 虚拟机的 IP 地址，如下图，它是通的。

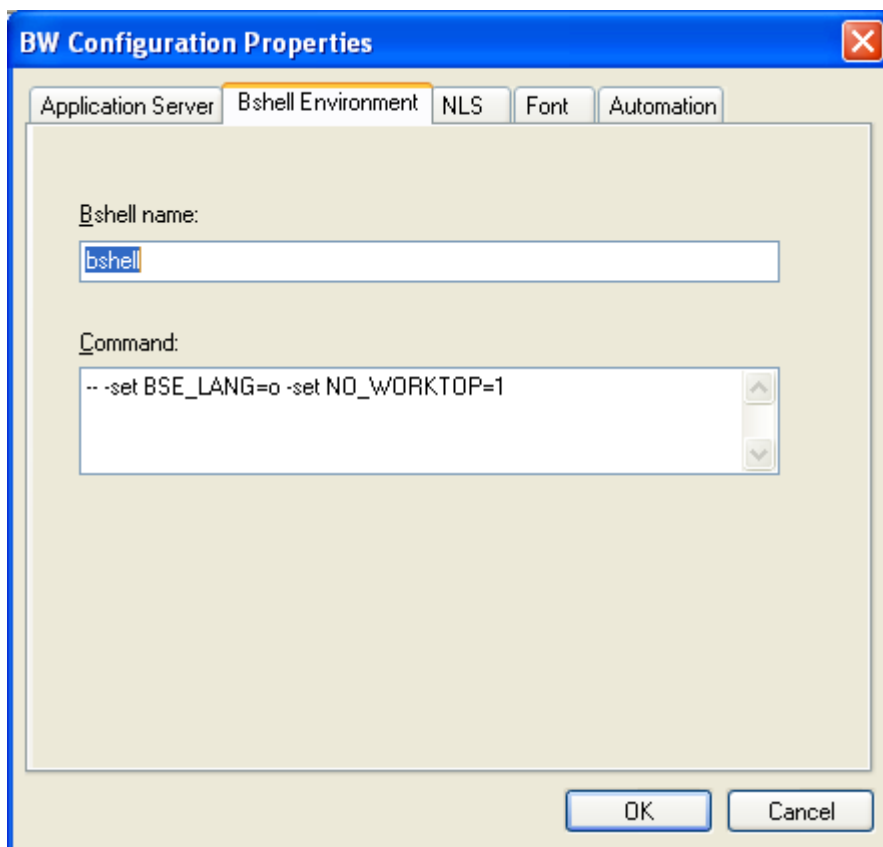


2. 在本机配置客户端

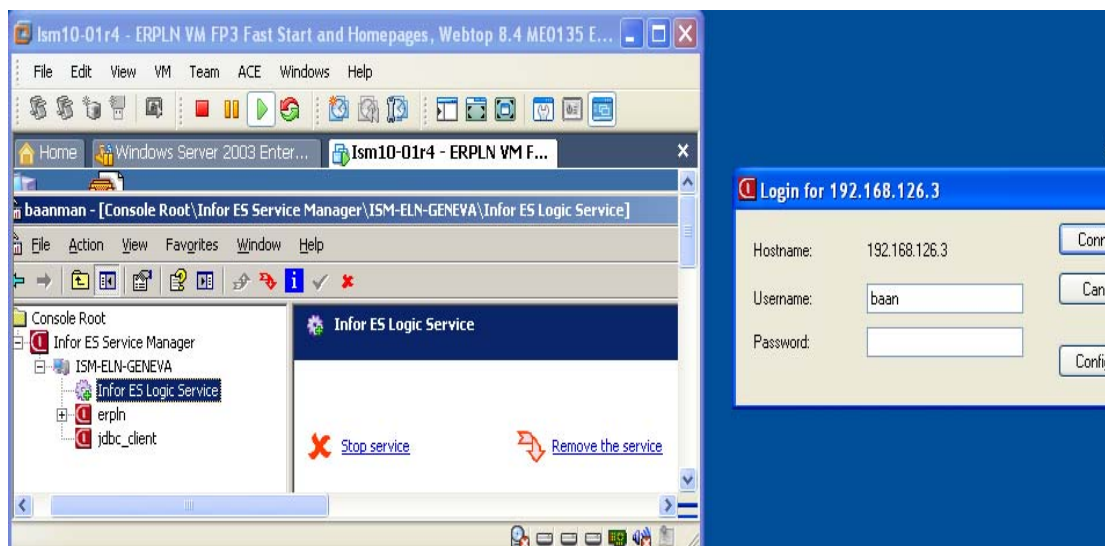


虚拟机的 IP 地址

虚拟机中 Baan 的 BSE 位置



3. 上面都配置完成后，然后我们可以把虚拟机中 Baan 的服务打开，然后我们就可以尝试登陆！



这样，我们就可以不用再虚拟中使用 Baan 了，
这样会给大家很大的方便！

